

Gemeinde Engelthal  
Gemarkung Kruppach

Gemeinde Offenhausen  
Gemarkung Offenhausen

Gemeinde Offenhausen  
Gemarkung Offenhausen

Gemeinde Offenhausen  
Gemarkung Püscheldorf

Stadt Altdorf b. Nbg.  
Gemarkung Rieden

Gemeinde Offenhausen  
Gemarkung Püscheldorf

Offenhausen

Gemeinde Offenhausen  
Gemarkung Offenhausen

Gemeinde Offenhausen  
Gemarkung Breitenbrunn

**Legende**

- Gemeinde- und Gemarkungsgrenze
- Gemarkungsgrenze
- Verfahrensgrenze
- unveränderte Grenze
- neu abgemerkter Grenzpunkt in Verfahrensgrenze
- Flurstücksgrenze (num.)
- Flurstücksgrenze (graph.)
- Zugehörigkeitshaken
- 123 Flurstücksnummer
- Verfahrensgebiet

**Hinweise**

Unsere ausführliche Legende finden Sie schnell und einfach mit unserem QR-Code oder unter: <https://www.geodaten.landentwicklung.bayern.de/legende.pdf>

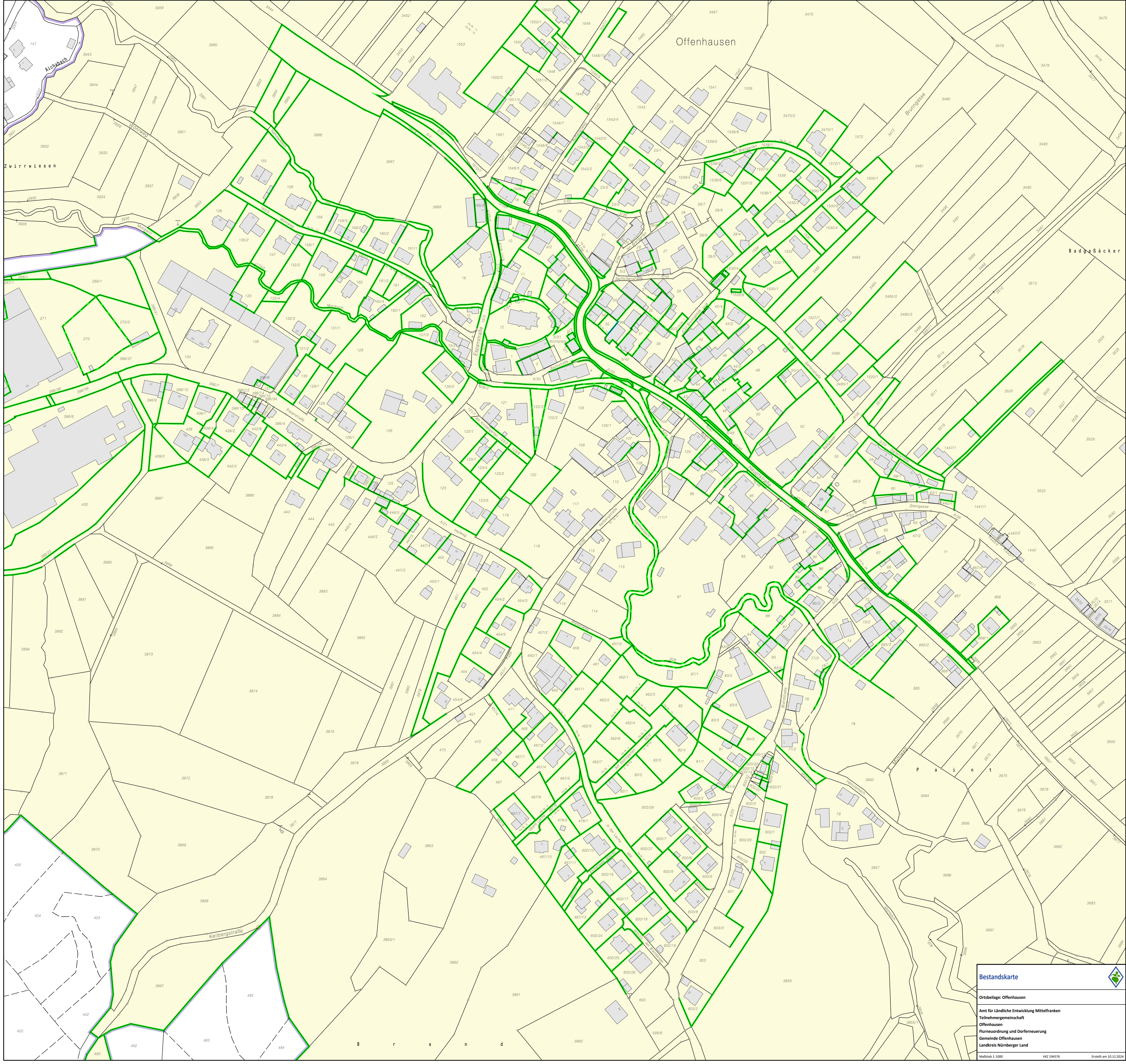
Die Flurkarte außerhalb des Verfahrensgebiets und der Gebäudebestand können vom aktuellen Stand der Vermessungsverwaltung abweichen.

**Bestandskarte**

Anlagen: 1  
Anlage zur Ausführungsanordnung

Amt für Ländliche Entwicklung Mittelfranken  
Teilnehmergemeinschaft  
Offenhausen  
Flurneuordnung und Dorferneuerung  
Gemeinde Offenhausen  
Landkreis Nürnberger Land

Maßstab 1:5000      VKZ 194576      Erstellt am 10.12.2024



Offenhausen

**Bestandskarte**

Ortsbeilage: Offenhausen

Amt für Ländliche Entwicklung Mittelfranken  
Teilnehmergeinschaft  
Offenhausen  
Flurneuordnung und Dorferneuerung  
Gemeinde Offenhausen  
Landkreis Nürnberger Land

Maßstab 1:1000

VKZ 194576

Erstellt am 10.12.2020